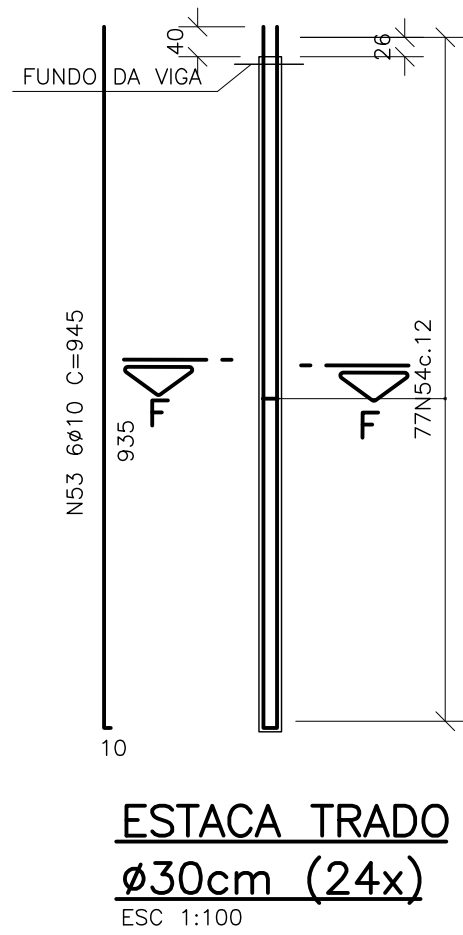
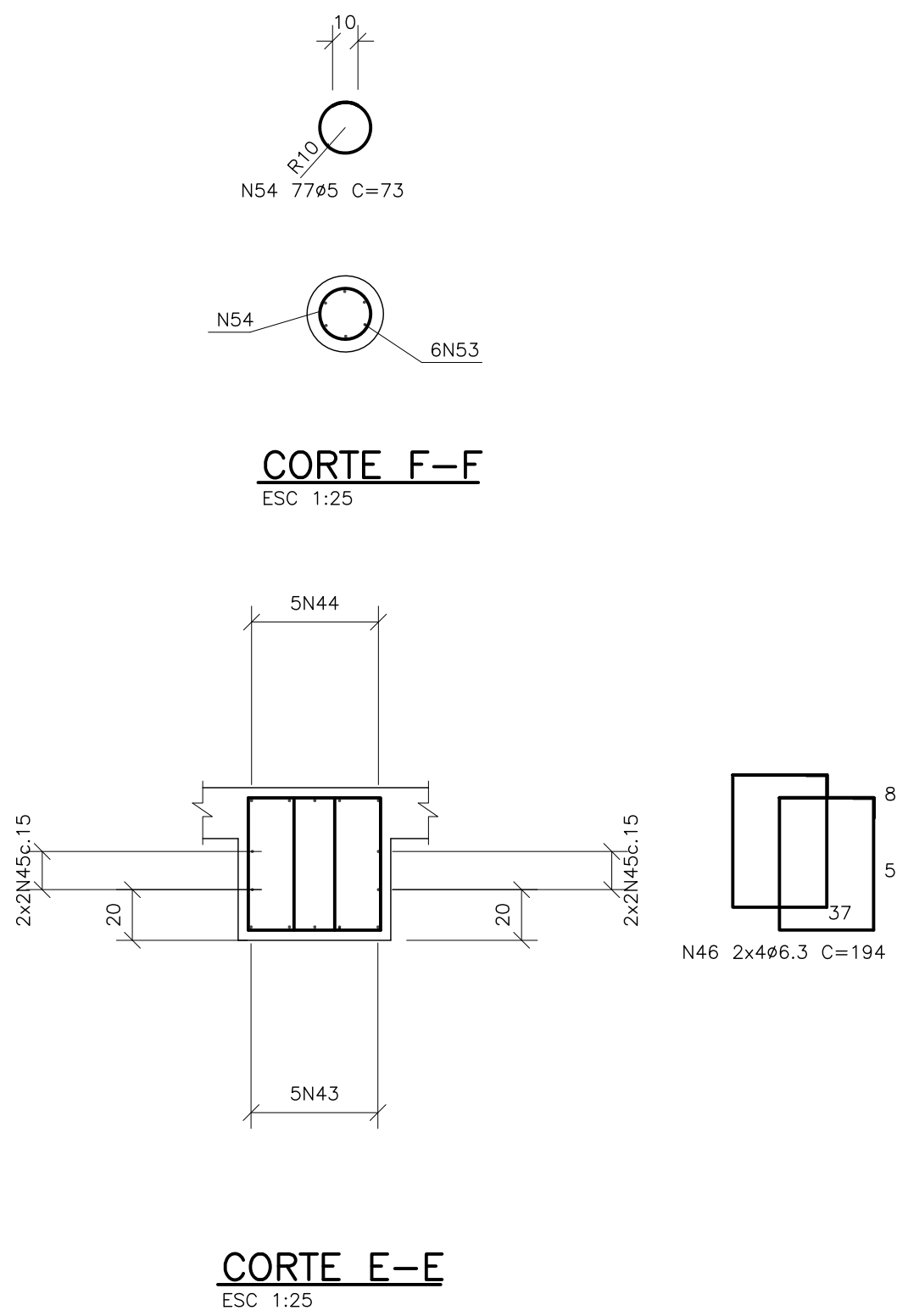
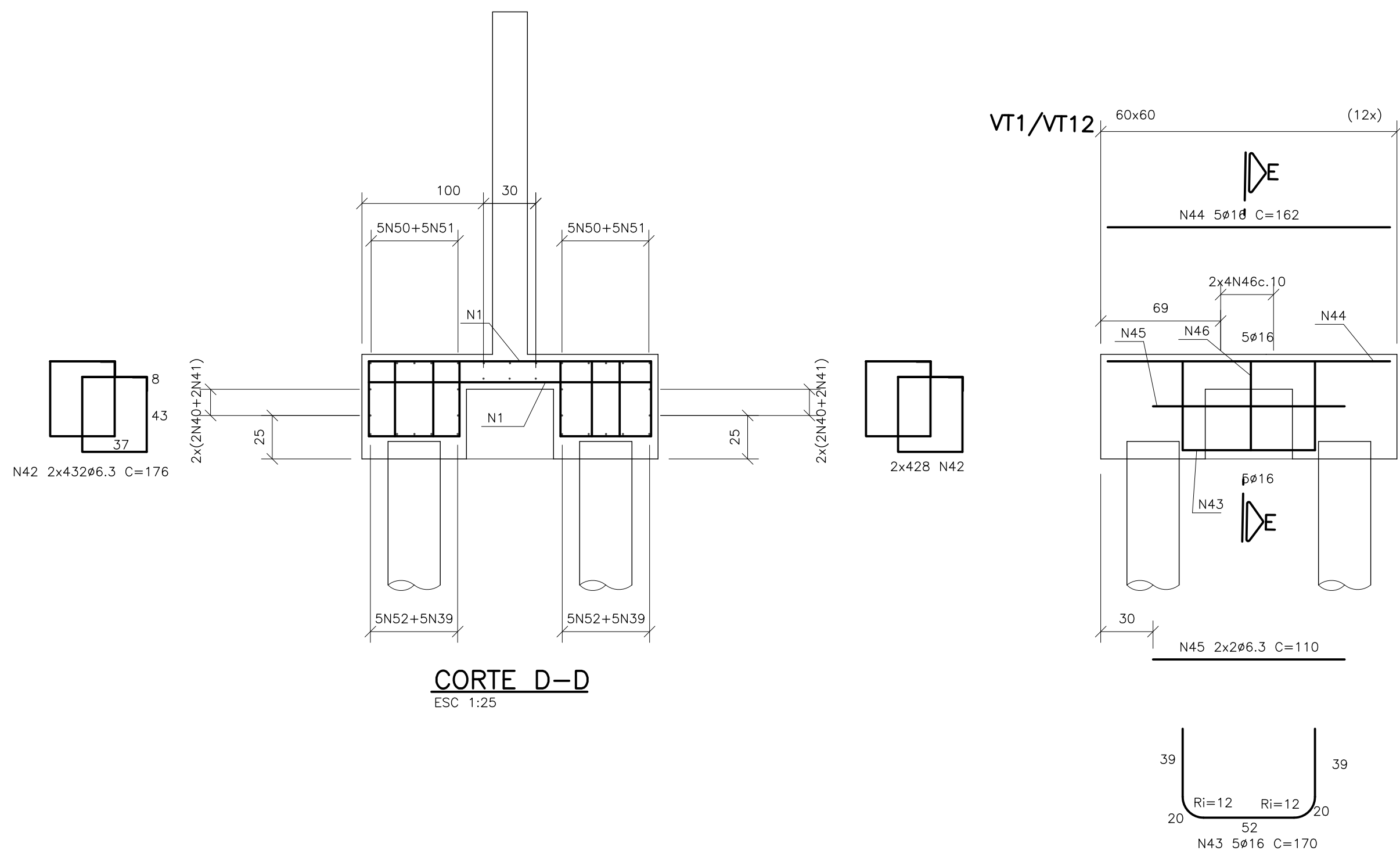


TABELA DE FERROS				
N	Ø	Q UNIT.(cm)	TOT.(m)	
1	8	892	182	1623
2	8	284	VAR	247
3	8	204	VAR	292
4	8	340	VAR	704
5	8	68	VAR	167
6	8	120	VAR	197
7	5	3	1200	36
8	5	3	340	10
9	5	4	1200	48
10	5	21	1200	252
11	5	4	525	21
12	5	5	780	39
13	5	2	490	10
14	5	2	300	6
15	5	2	600	12
16	5	1	730	7
17	5	2	1080	22
18	5	6	1200	72
19	5	1	900	9
20	5	1	700	7
21	5	1	380	4
22	5	1	1050	11
23	5	1	570	6
24	5	3	734	22
25	5	4	560	22
26	5	3	1200	36
27	5	1	730	7
28	5	1	900	9
29	5	1	700	7
30	5	1	380	4
31	5	1	1050	11
32	5	1	570	6
33	5	14	396	55
34	5	14	431	60
35	5	3	638	19
36	5	11	VAR	39
37	5	3	611	18
38	5	11	VAR	36
39	16	10	678	68
40	6.3	8	CORR	381
41	6.3	8	635	51
42	6.3	1720	176	3027
43	16	60	170	102
44	16	60	162	97
45	6.3	48	110	53
46	6.3	96	194	186
47	6.3	2	CORR	31
48	6.3	2	CORR	67
49	6.3	2	700	14
50	16	10	CORR	517
51	16	10	680	68
52	16	10	CORR	500
53	10	144	945	1361
54	5	1848	73	1349

RESUMO AÇO			
AÇO	Ø	TOT.(m)	MASSA(kg)
CA60	5.00	2272	350
CA50	6.30	3810	932
CA50	8.00	3229	1274
CA50	10.00	1361	839
CA50	16.00	1352	2134
TOTAL		(kg)	5529



- NOTAS:
- 1 - MEDIDAS EM CENTIMETRO, ELEVAÇÕES EM METROS EXCETO ONDE ANOTADO
 - 2 - CONCRETO ESTRUTURAL fck > 25,0 MPa, Ecs > 24,1 GPa E FATOR AC < 0,60.
 - 3 - CONCRETO DE REGULARIZAÇÃO fck > 10,0 MPa.
 - 4 - PARA FORMA DO MURO VER DESENHO 04.
 - 5 - O COBRIMENTO DAS BARRAS É DE 4 cm, E DEVERÁ SER RIGOROSAMENTE GARANTIDO PELO USO ADEQUADO DE ESPAÇADORES OU PASTILHAS DE CONCRETO.
 - 6 - OS COMPRIMENTOS FINAIS, E DOBRA DOS FERROS CORRIDOS DEVERÃO SER AJUSTADOS NA OBRA, OBEDECENDO A DISTÂNCIA MÍNIMA DE EMENDA.
 - 7 - CASO A ANCORAGEM DO DETALHE TÍPICO INTERFERA COM A FORMA A BARRA DEVERÁ SER DOBRADA NA OBRA.
 - 8 - O COBRIMENTO DAS BARRAS DAS ESTACAS É DE 5 cm, E DEVERÁ SER RIGOROSAMENTE GARANTIDO PELO USO ADEQUADO DE ESPAÇADORES OU PASTILHAS DE CONCRETO.
 - 9 - TRABALHAR ESTE DESENHO EM CONJUNTO O DESENHO COMPLEMENTAR 05.

REV	DESCRIÇÃO	DATA	EXEC.	VERIF.	APROV.
CONTRATADA:	RT.: SINVAL LADEIRA				
VIAVOZ EIRELI					REG. CREA: 28.498/D
ASS:					
CONTRATANTE: PREFEITURA MUNICIPAL DE SANTA LUZIA					
PROGRAMA:					
MUNICÍPIO/ÁREA: SANTA LUZIA / MG					
TÍTULO: PROJETO ESTRUTURAL MURO RAMO E-RUA JOSÉ PEDRO CARVALHO ARMAÇÃO 2/2 - VISTA A-A, VIGAS LONGITUDINAIS, VIGAS TRANSVERSAIS E ESTACA TRADO					
DATA: JAN/2022	ESCALA: INDICADA	PRANCHA:			
ARQUIVO:	PE-06	6/6			